



Tonique ou sereine, la salle de bains s'adapte à tous les styles de vie. Discrets ou mis en scène, baignoires, douches, vasques et lavabos répondent à toutes les problématiques d'aménagements.

PAR CECILE LEPOT

SALLE DE BAINS

Envolée

La vasque à suspendre *Wing* de Falper est réalisée en Cristalplant Bio (Solid Surface) blanc mat. Dimensions : L.179 x P.40 x H.103 cm. Designer : Ludovico Lombardi. 3984 euros TTC. Options : 447 euros TTC un rétro-éclairage LED sur le haut de la vasque, 425 euros TTC un prolongateur de porteserviettes dans le prolongement de la vasque (maximum 25 centimètres) et 950 euros TTC un miroir de diamètre 110 centimètres.

Renforcée

Le receveur acrylique *MetalRim* de Villeroy & Boch intègre un profilé de renfort en acier galvanisé sur toute sa périphérie. Il est disponible en trois versions carrées et vingt-huit rectangulaires, avec deux hauteurs de rebord (15 ou 48 mm), une bonde blanche ou chromée (mat ou brillante). Son format 160 x 70 cm lui permet de remplacer une baignoire existante. À partir de 372 euros TTC.



Rectiligne

Un receveur de douche rectangulaire, en Solid Surface, vient compléter la collection *Kartell by Laufen*, issue de l'association entre le fabricant italien de mobilier design en plastique et la marque suisse de céramique sanitaire. En pente douce et doté d'une évacuation dissimulée, il mesure 1400 x 800 x 35 mm. Design Ludovica + Roberto Palomba. Plusieurs formats et coloris d'étagères. 1347 euros TTC un receveur. 202 euros TTC un tabouret en polycarbonate coloris Ambre.



Carnet d'adresses

Bisazza
www.bisazza.com
Bette
www.bette.de/fr
Où trouver Bette :
www.david-b.fr
www.ceramica.fr
Jacob Delafon
www.jacobdelafon.fr
Kartell by Laufen
www.laufen.com
Où trouver Kartell by Laufen :
www.david-b.fr
Villeroy & Boch
www.villeroy-boch.fr
Zizzeri
www.zizzeri.it
Où trouver Zizzeri :
www.cascade-bain.com
Zucchetti Kos
www.zucchettikos.it/fr

Page précédente
Falper
www.falper.it
Où trouver Falper :
www.cascade-bain.com



Sans joint

Le receveur *Floor Side* du fabricant Bette est en acier émaillé blanc ou couleur, avec une bonde latérale. Disponible dans de grandes dimensions, il permet un montage avec une hauteur réduite sur pieds ou encastré au ras du sol pour plus de confort. Le rebord relevé permet de se passer du joint silicone entre le receveur et le carrelage mural. Disponible avec paroi de douche adaptée. Design Tesseraux & Partner. 875 euros TTC en 90 x 90 cm en blanc, hors système d'installation.

Flexible

Alternative à la colonne de douche statique, le pommeau sur bras articulé *Closer* de Zucchetti s'oriente dans tous les sens, à l'image d'une lampe d'architecte. Equipé d'un contrepoids cylindrique pour la stabilité et d'une articulation en trois points, il permet une manipulation intuitive. L'utilisateur règle ainsi la hauteur du pommeau, la direction et la nature du jet. Aluminium finition noire ou chromée. Design Diego Grandi. Prix non communiqué.



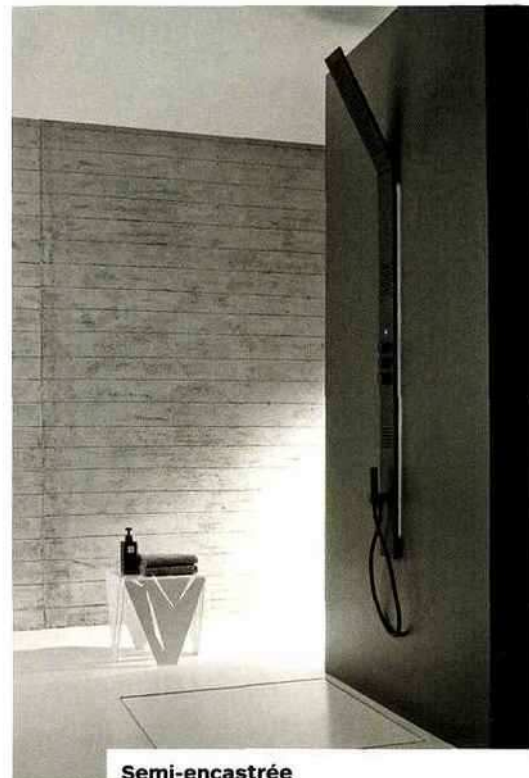
Sans fil

La douche de tête *Moxie* de Jacob Delafon diffuse jusqu'à 7 heures de musique en se synchronisant à tout appareil bluetooth. Le haut parleur magnétique se fixe et s'enlève facilement du pommeau pour recharger la pile au lithium intégrée. Les soixante ou quatre-vingt jets (selon modèle) sont orientés afin d'offrir une large couverture d'eau. Surface de jets en silicone. Distance de connexion : environ 10 mètres. Diamètres 130 ou 200 mm. Colonne de douche en option. 239 euros en 130 mm.



Rayures intemporelles

Le décor en mosaïque de verre Bisazza, créé pour l'hôtel Lute Suites à Amsterdam, est signé par le designer Marcel Wender, avec quatre coloris : or jaune (*Oro Bis Jaune*), or blanc (*Oro Bis Blanc*), blanc (*VTC 20.10*) et rouge (*VTC 20.81*). Pour la mosaïque, il est recommandé d'utiliser des joints époxy, de type Litokol, très résistants et permettant d'obtenir un effet ton sur ton avec les carreaux.



Semi-encastrée

La colonne de douche thermostatique en acier *Obliqua* de Zizzeri comprend une pomme de tête à jets obliques anticalcaires, des jets de massages dorsaux, une douchette stylo, un bouton lumineux et un rétro-éclairage par LEDs blanches. Design Roberto Innocenti. 4610 euros finition chrome ou nickel mat, 5090 euros en blanc ou noir.

Îlot

Asymétrique et ergonomique, la baignoire *Mozzano* de Victoria + Albert est dotée de rebords fins. Elle est fabriquée en Quarrycast® blanc (Solid Surface), issu du mélange de Volcanic Limestone™ et de résine, cumulant solidité, stabilité, facilité d'entretien, brillance naturelle, isolation et toucher chaud. Plus robuste que l'acrylique, ce matériau résiste au risque de craquelure ou de flexion. Les rayures éventuelles peuvent être polies et l'extérieur peint, vasques et baignoires percées lors de l'installation. Garantie 25 ans. Dimensions : L.164,5 x l.74,1 x H. 50,2 cm.

3500 euros HT.



Loft

La baignoire à poser *Controstampo* de Falper, en Cristalplant® Bio (Solid Surface), est disponible également avec un revêtement extérieur en Soft touch, en couleur ou finition acier Corten. Dimensions : L.178 x P.88 x H.52 cm. Design Michael Schmidt. 6816 euros HT sans habillage, 8178 euros HT avec extérieur en couleur, 8816 euros avec finition Corten.



Classique

La baignoire *Époque* de Porcelanosa est en Krion® blanc (Solid Surface). Sa double coque intègre un système de trop-plein. L'écoulement en standard de 52 millimètres de diamètre est de type clic-clac avec clapet chromé. Deux modèles, avec ou sans bande de cristaux Swarovski sur le bord.

Dimensions : L.180 x P.80 x H.56 cm.

Poids 102 kg. À partir de 6 499 euros TTC (robinetterie non incluse).

Relaxation

Le concept *Plénitude* de Kinedo est un système de balnéothérapie à bulles silencieux, compatible avec huit modèles de baignoires. La gamme est équipée en série d'un coussin de tête, de la chromothérapie (technologie Luxeon de Philips), de boutons de commande inox rétro-éclairés et d'une fonction musicothérapie via Bluetooth. Des hauts parleurs fixés sur les parois assurent la diffusion des ondes sonores.
 À partir de 1980 euros HT.



Universel

L'habillage autoportant *Novalu*® d'Aquarine permet en un tournemain d'installer ou de renouveler le tablier de baignoire, en rénovation comme en neuf. Il est adapté à la majorité des baignoires, qu'elles soient nues, droites, asymétriques, d'angle ou en îlot, de hauteur comprise entre 56 et 57,5 centimètres sous plage. Livré d'un seul tenant, il suffit de le déplier et de le fixer grâce à un système aimanté. Quatre finitions. À partir de 630 euros TTC.



Monolithique

La baignoire *Asymmetric Duo* de Kaldewei, en acier émaillé jusqu'au trop-plein et au cache-bonde, présente un rebord plus large que l'autre sur sa longueur. Cette plage disposée le long du mur accueille la robinetterie. Positionnée de l'autre côté, c'est une surface de dépose, avec une robinetterie murale ou un remplissage par le trop plein (en option). La version en îlot possède un tablier monolithique émaillé sans joints sur toutes ses faces. Garantie 30 ans. À partir de 1151 euros HT.

- Carnet d'adresses**
Aquarine
www.aquarine.fr
Falper
www.falper.it
 Ou trouver Falper:
www.cascade-bain.com
Kaldewei
www.kaldewei.fr
Kinedo
www.kinedo.com
Porcelanosa
www.porcelanosa.com
Victoria + Albert
www.vandabaths.com/fr